

SEPA in domači standardi

Bjelica Boris

SEPA in domači standardi

Standardi v okolju plačilnega prometa:

- Podatkovni standardi (SWIFT, ZC, TKDIS, ZBSXml, SEPA...)
- Standardi komunikacije (telefon, internet, POS mreža, bankomat mreža,
- Standardi poročanja (poročila za BS, ATVP, AJPES...)
- Standardi identifikacije (IBAN, BIC, davčna št, matična številka ...)
- Standardni plačilni instrumenti (BN02 - plačilni nalog, PP02 – posebna položnica , ček

SEPA in domači standardi

Podatkovni standardi za izmenjavo podatkov v plačilnem prometu

SWIFT, ZC, TKDIS, ZbsXml, SEPA...

- Standarde v plačilnem prometu uporabljamo:
 - na medbančni ravni
 - na ravni med komitentom in banko in
 - na obeh ravneh

- Uporabo standardov na medbančni ravni pogojujejo posamezni plačilni sistemi:
 - Žiro kliring – SWIFT format
 - TARGET - SWIFT
 - Zbirni Center – format ZC
 - SIMP (Sepa infrastruktura malih plačil) - SEPA standard

- Uporabo standardov na ravni **komitent - banka** pa omejuje ponudba banke (po kanalih) in možnosti komitenta:
 - papirni plačilni instrument
 - elektronski plačilni instrument
 - Elektronska banka - posamezen nalog
 - Elektronska banka - paketni prenos - TKDIS, SWIFT, ZbsXml, SEPA

SEPA in domači standardi

SEPA - novo plačilno okolje – nov standard UNIFI (ISO 20022) UNIversal Financial Industry message scheme

- **Značilnosti SEPA standarda**
 - Standard je objavljen v okviru **ISO**- International Organization for Standardization - www.iso20022.org
 - Standard je zasnovan na XML (Extensible Markup Language) – metaformat (shema: sintaksa, semantika)
 - EPC je sprejel standard UNIFI (20022) in določil:
 - **izmenjavo podatkov o elektronskih kreditnih nalogih in direktnih obremenitvah**
 - **obvezno se uporablja na medbančni ravni, za **raven komitent – banka je priporočen****
 - **obvezne elemente (polja) v SEPA okolju**
 - SEPA standard razumljiv v povezavi z naslednjimi dokumenti:
 - **SEPA Scheme Rulebok**
 - **SEPA Data Model**
 - **SEPA Implementation Guidelines**

SEPA in domači standardi

SEPA - novo plačilno okolje – nov standard

UNIFI (ISO 20022)

UNIversal Financial Industry message scheme

➤ ZAKAJ NOV STANDARD

- Obstoječa heterogenost standardov v EU:
IFX, SWIFT, TWIST, OAGi, RosettaNet, Edifact, FIX, ...

➤ CILJ STANDARDA

- Doseči interoperabilnost med finančnimi institucijami, njihovimi tržnimi infrastrukturami in končnimi uporabniki
- **Primarni cilj standarda: Poenotenje standarda na medbančni ravni**

➤ KDAJ BO DOSEŽEN CILJ

- Začetek 28.1.2008
- Dolg in zahteven proces
- Tržni pogoji procesiranja in konkurenčna ponudba SEPA instrumentov bo pospešila uvedbo novega standarda
- V prehodnem obdobju paralelni standardi

SEPA in domači standardi

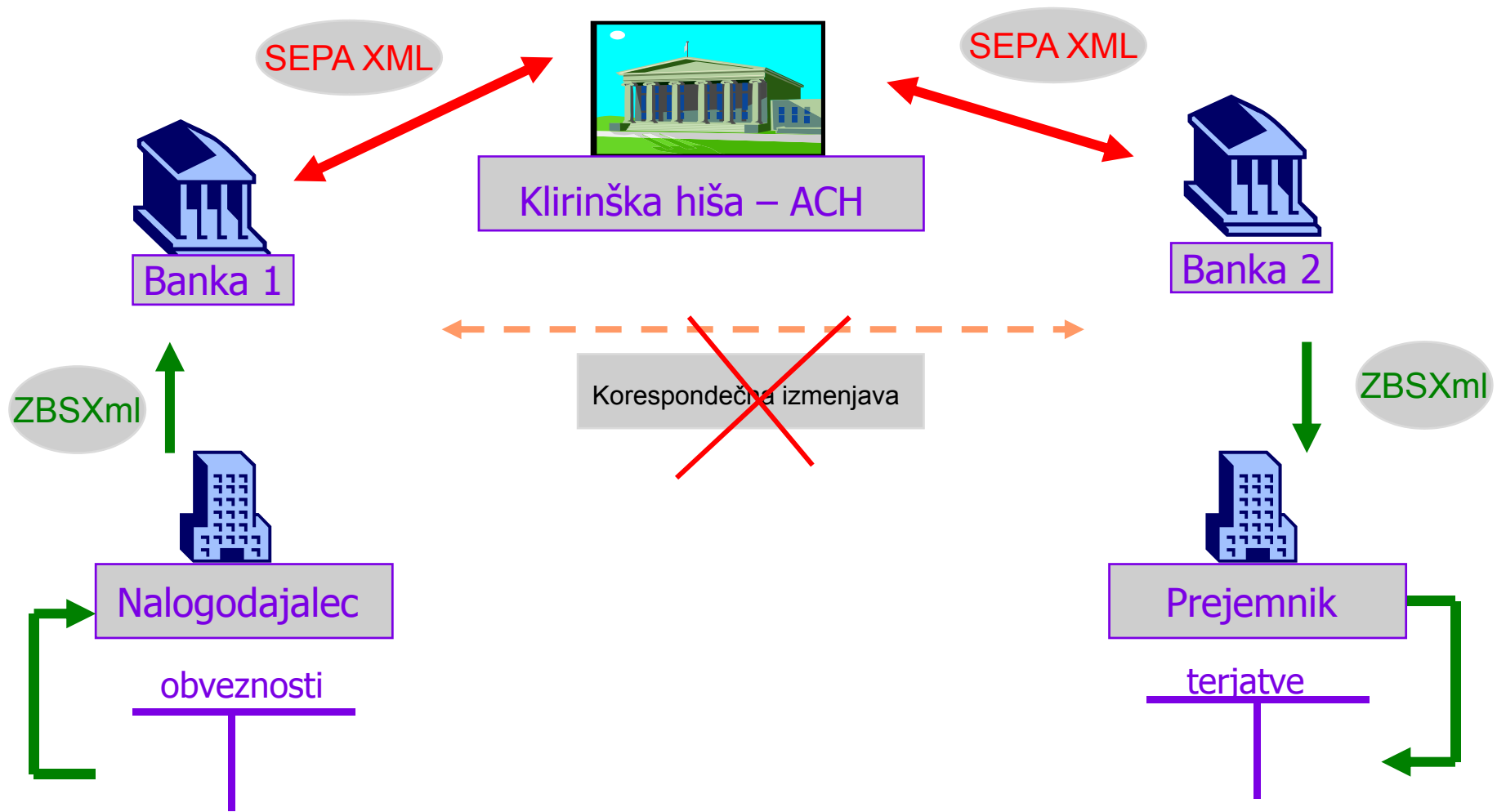
UNIFI (ISO20022) v praksi za kreditni nalog

- **Uporaba pri SEPA plačilnem nalogu – kreditni nalog**
 - SEPA banka, BIC, IBAN, SLEV, nenujni nalog, Euro valuta, referenca (sklic)...

- **Večina domačih in pretežni del čezmejnih plačil ima značilnosti SEPA kreditnih nalogov**

- **SEPA plačila se procesirajo v klirinških hišah - ACH**

SEPA in domači standardi



SEPA in domači standardi

Standardi za kreditni nalog v domačem okolju

- **Medbančna raven: SWIFT**
- **Komitent – banka:, SWIFT, ZbsXIm in TKDIS nekaj različic**
 - Standard “TKDIS” prevzet ob prenosu plačilnega v prometa iz APP v banke
 - **Najbolj razširjena uporaba TKDIS**
 - **Obstoječi standard pripomogel k statistiki :**
 - **80 % elektronskih plačilnih transakcij;**
 - **92 % za pravne subjekte**

SEPA in domači standardi

Standardi za kreditni nalog v domačem okolju

Komitent – banka

- Obstoječi standard TKDIS: omejena uporaba – za domači plačilni promet
- V letu 2006 objavljen na ZBS nov domač medbančno dogovorjen podatkovni standard za elektronski plačilni promet – ZBSXml
- **SEPA usklajen standard ZBSXml ver 2.0. sprejet v dec 2008**
- Objava na straneh www.zbs-giz.si

SEPA in domači standardi

Standardi za kreditni nalog v domačem okolju

Zakaj sprememba standarda:

- Omejena uporabnost obstoječega TKDIS standarda
- Prevzem € valute
- Enotnost domačega in čezmejnega plačilnega prometa
- EU standardi (IBAN, BIC,) SWIFT validacija podatkov
- EU plačilni sistemi (SEPA, TARGET, STEP2)
- Upoštevanje domače in EU regulative
- Ureditev statističnega poročanja
- Uporaba v okviru enotnega zakladnega računa(EZR)

SEPA in domači standardi

Standardi za kreditni nalog v domačem okolju

- **Cilji ZbsXml standarda:**
 - Enoten standard za vse uporabnike v Sloveniji
 - En standard za vse vrste kreditnih plačil: domače, čezmejne, mednarodne – po novem SEPA in ostale
 - Nadaljevanje razvoja standardov elektronskega poslovanja za poslovne subjekte (e-SLOG) v XML strukturah
 - Možnost uporabe standarda v B2C in B2B povezavi
 - Postopno uvajanje – prehodno obdobje
 - Postopna opustitev statističnega poročanja
 - Usklajenost s standardom SEPA UNIFI ISO 20022
 - XML sintaksa, varna komunikacija
 - **STP(Straight Through Processing)** : avtomatično procesiranje podatkov

SEPA in domači standardi

Standardi za kreditni nalog v domačem okolju

Primerjava TKDIS standarda in standarda ZbsXml

Zap. Št.	Funkcionalnost	TKDIS	ZbsXml
1.	Domači plačilni nalog	X	X
2.	Čezmejni plačilni nalog v evrih		X
3.	Mednarodni plačilni nalog v tujih valutah		X
4.	Nalog za menjavo valute		X
5.	Celoviti podatki o nalogodajalcu/prejemniku po ZPPD		X
6.	Celovita informacija o namenu		X
7.	Določanje prioritete plačilnim nalogom		X
8.	Izvršitev nalogov z bodočim datumom		X
9.	Izpisek stanja za vse valute		X
10.	Izpisek prometa za domači promet	X	X
11.	Izpisek prometa za tuje valute		X
12.	Možnost razvoja neodvisne rešitve B2B		X
13.	Usklajenost s SEPA standardom		X
14.	Kontrola sintakse posameznega obrazca (scheme)		X

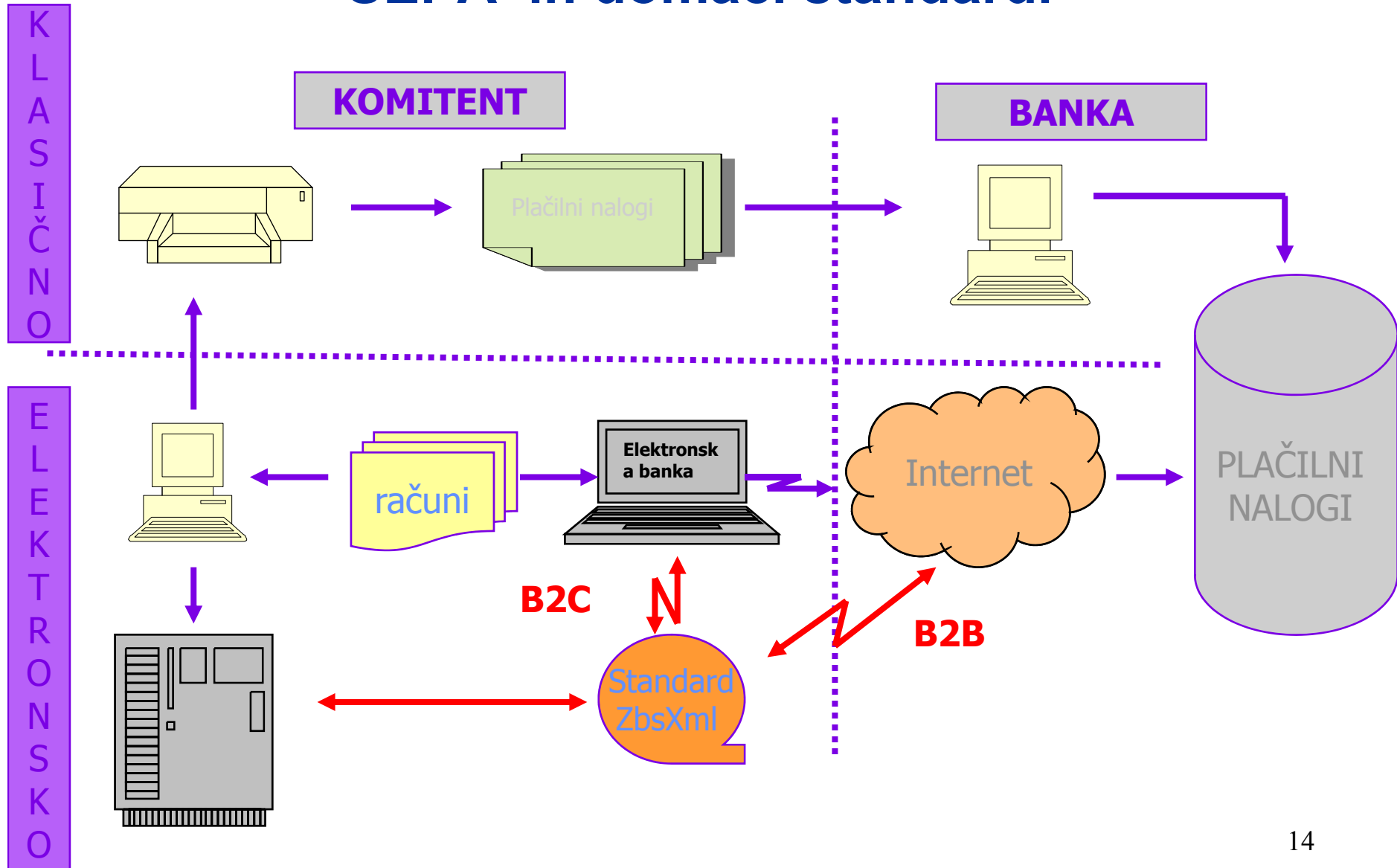
SEPA in domači standardi

Standardi za kreditni nalog v domačem okolju

Primerjava SEPA UNIFI 20022 standarda z ZBSxml

Opis funkcionalnosti	SEPA UNIFI 20022	ZBSxml	Komentar
<i>Posamezen plačilni nalog</i>	X	X	
<i>Množični plačilni nalog</i>	X		SEPA »direktna odobritev«
<i>Plačilni nalog v različni valuti kot EURO</i>		X	
<i>Zavrnitev plačilnega naloga</i>	X	X	SEPA zavrnitev je predmet dogovora me komitentom in banko
<i>Preklic plačilnega naloga</i>		X	
<i>Nalog za menjavo valute</i>		X	
<i>Obvestilo o prilivu</i>		X	
<i>Obvestilo o odlivu</i>		X	
<i>Izpisek stanja in prometa</i>	X	X	EPC ni objavil uporabe
<i>Plačilni nalogi za druge sisteme(Step2, Target, ZC)</i>		X	
<i>Poizvedba o stanju, prometu</i>		X	EPC ni objavil uporabe
<i>Poizvedba o statusu nalogov</i>		X	EPC ni objavil uporabe

SEPA in domači standardi



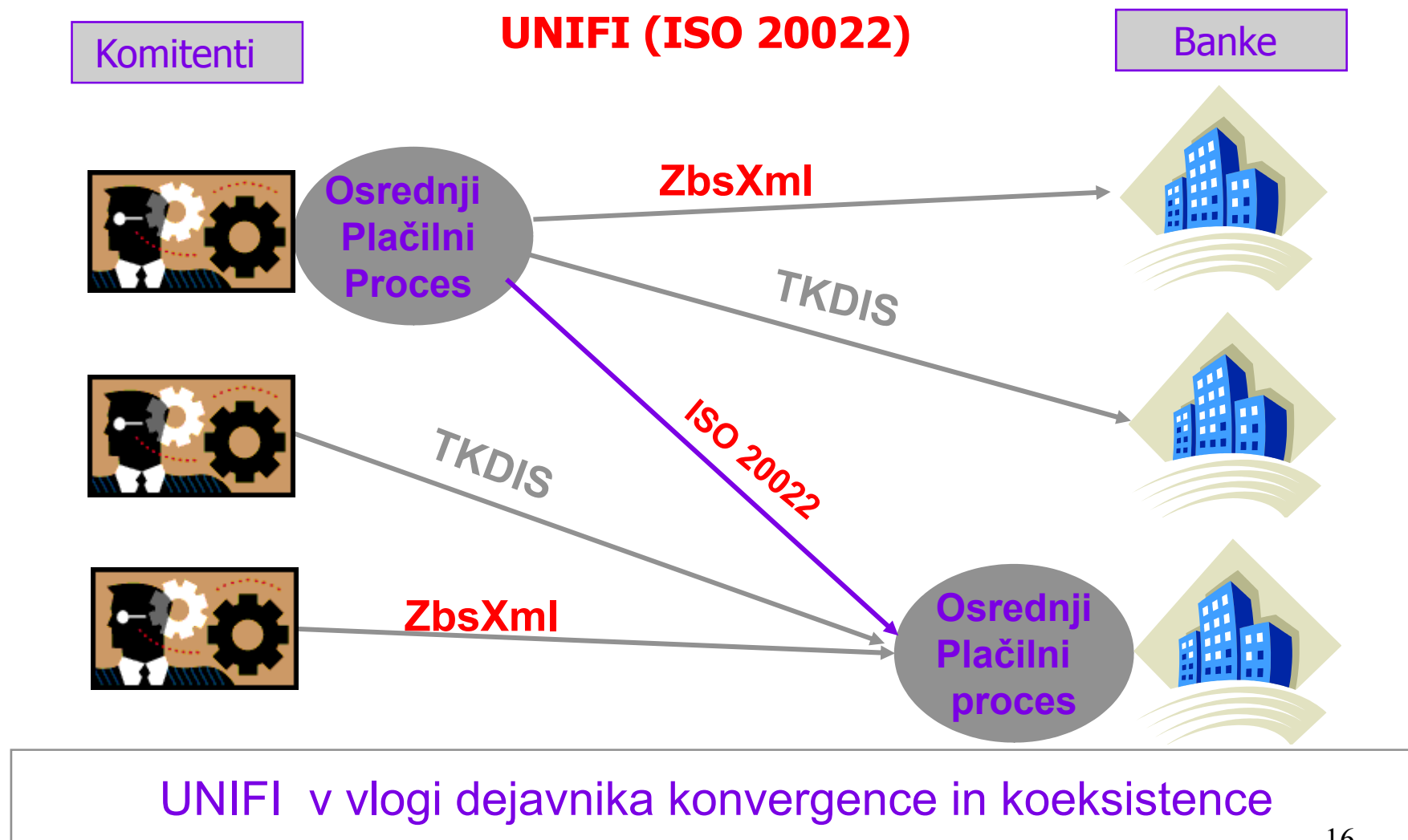
SEPA in domači standardi

Standardi za kreditni nalog v domačem okolju

- **Katere standarde uporabljati**
 - **Na medbančni ravni:**
 - določa posamezen plačilni sistem
 - **Na ravni komitent – banka:**
 - cilj enoten standard za vse poslovne subjekte
 - Postopno uveljavljanje ZBSxml standarda in hkrati postopno opuščanje obstoječih standardov
 - **Nadaljnje bančne aktivnosti v teku:**
 - **Objava ZBSxml ver 2.0 na straneh Združenja bank Slovenije**
 - **Brezplačen dostop do uporabniškega priročnika in ustreznih XML shem**
 - **Interoperabilnost**
 - Dolgoročno en standard ???
 - Povezljivost finančnih standardov
 - Realnost - **Interoperabilnost na podatkovni ravni**



SEPA in domači standardi



SEPA in domači standardi

Vprašanja ?

boris.bjelica@banka-koper.si